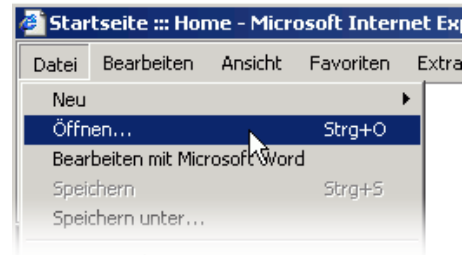


Browserstartseite festlegen

1. Datei öffnen

Rufen sie die Linkliste im Browser auf.

Im Menü 'Datei' klicken sie dazu auf die Auswahl 'Öffnen'



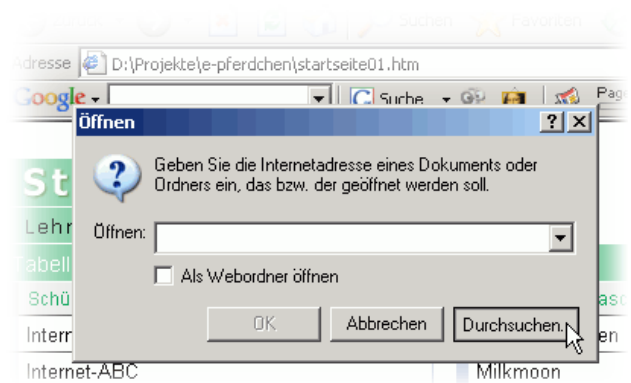
In der angezeigten Box klicken sie auf "Durchsuchen" und wählen das Verzeichnis, in der die Linkliste abgelegt ist. Dort finden sie die Datei

"startseite-lehrer01.htm", / "startseite-schueler01.htm",

die sie markieren und öffnen.

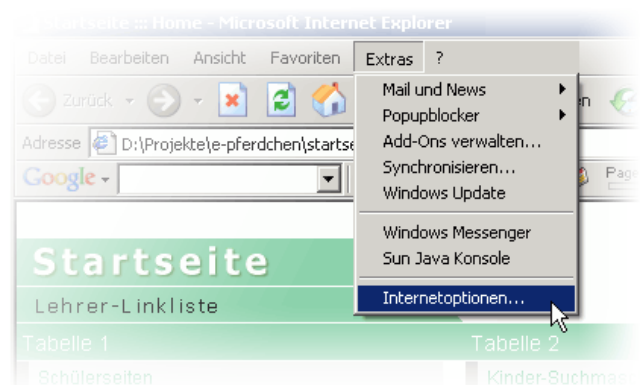
Die Seite 'Linkliste für Lehrer' sollte nun angezeigt werden.

Weiter zum 2.Schritt ...



2. als Startseite festlegen

Im Menü 'Extras' wählen sie 'Internetoptionen'



Auf der Registerkarte 'Allgemein' wählen sie 'aktuelle Seite', und bestätigen danach durch Klicken auf "Übernehmen".

Fertig!

Damit ist die derzeit im Browserfenster angezeigte Seite als Startseite des Browsers festgelegt. Das bedeutet, wenn sie den Internet-Explorer öffnen, wird automatisch diese Seite angezeigt.

Weiterer Vorteil: Sie können jederzeit durch Klicken auf die "Home-Schaltfläche" zu dieser Seite zurückkehren.

